



Lokalplan nr. 2.10.1

Blekinge Boulevard ved City 2

Høje Taastrup By

Erhvervsformål (servicestation)

20.04.1982

LOKALPLAN

2.10.1

OMRÅDET ER BELIGGENDE I HØJE TASTRUP
PÅ SYDSIDEN AF BLEKINGE BOULEVARD TÆT
VED HVEEN BOULEVARD - SERVICESTATION

Høje-Taastrup kommune

Redegørelse.

Indledning.

Lokalplan 2.10.1 omfatter en del af matr. nr. 5 d og 5 x Høje Tåstrup by, Høje Tåstrup, beliggende på sydsiden af Blekinge Boulevard tæt ved Hveen Boulevard.

Forholdet til anden planlægning.

Lokalplanens område er i § 15-rammerne og byplanvedtægt 2-10 udlagt til integreret centerbebyggelse (forretninger, kontorer, klinikker, hotel- og kongresvirksomhed m.v.).

Byrådet mener, at en servicestation har en naturlig tilknytning til de øvrige aktiviteter, og at placeringen derfor er i overensstemmelse med den hidtidige planlægning.

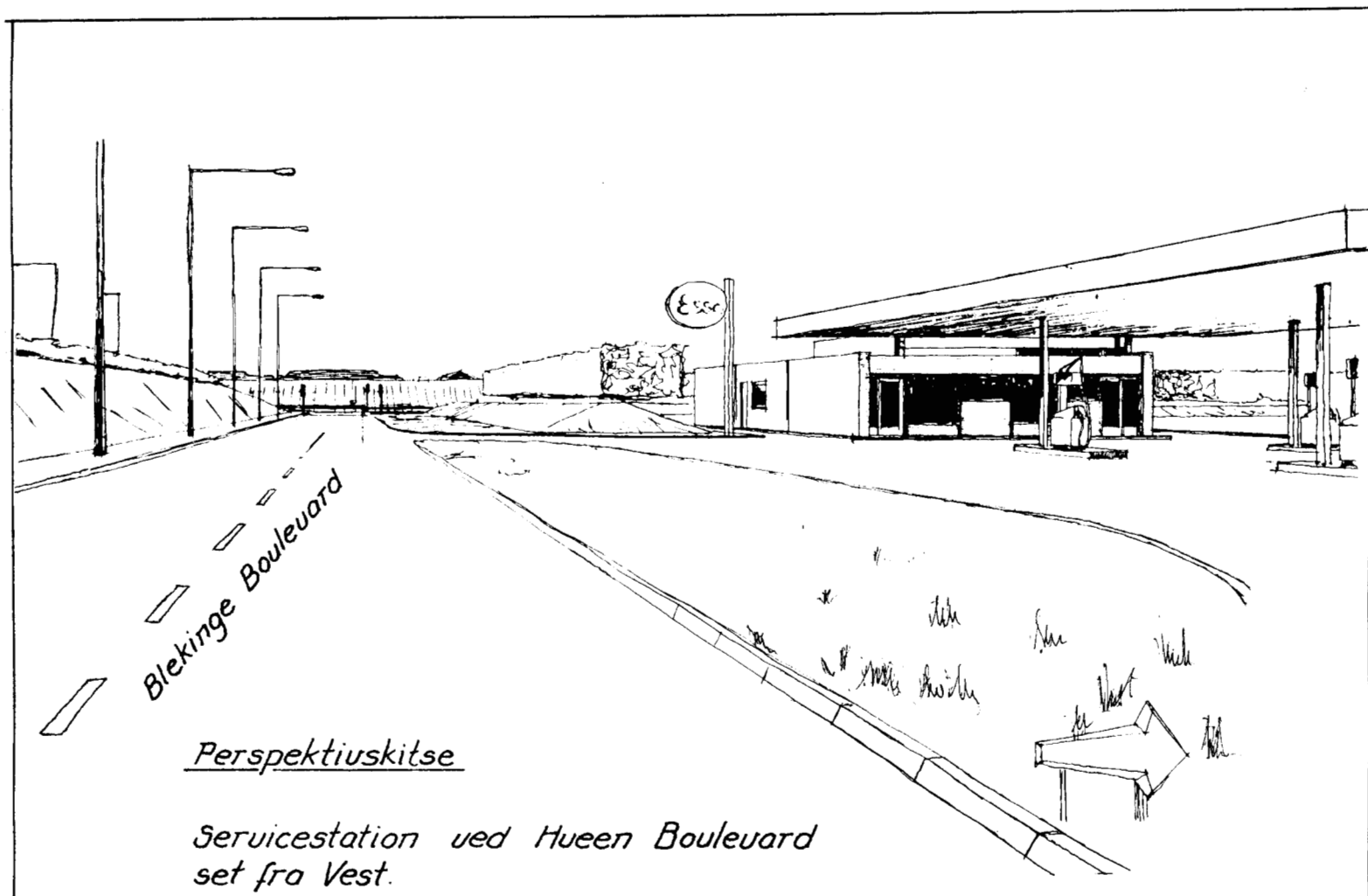
Opførelsen af servicestationen muliggøres af, at til- og frakørselsforholdene i samråd med Københavns Amt er afklaret.

Lokalplanens bestemmelser erstatter byplanvedtægt 2-10's bestemmelser for arealet.

I forbindelse med indretning af servicestationen reguleres det eksisterende beplantningsanlæg og parkeringsanlæg.

Planens indhold.

Planen indeholder bestemmelser om områdets fremtidige anvendelse til servicestation samt bebyggelsesregulerende bestemmelser.



Planens retsvirkninger.

Efter byrådets endelige vedtagelse og offentliggørelse af lokalplanen, må ejendomme, der er omfattet af planen, ifølge kommuneplanlovens § 31, kun udstykkedes, bebygges eller i øvrigt anvendes i overensstemmelse med planens bestemmelser.

Den eksisterende lovlige anvendelse af ejendommen kan fortsætte som hidtil. Lokalplanen medfører heller ikke i sig selv krav om etablering af de anlæg med videre, der er indeholdt i planen.

Byrådet kan meddele dispensation til mindre væsentlige lempelser af lokalplanens bestemmelser under forudsætning af, at det ikke ændrer den særlige karakter af det område, der søges skabt ved lokalplanen.

Mere væsentlige afvigelser fra lokalplanen kan kun gennemføres ved tilvejebringelse af en ny lokalplan.

I henhold til § 34 i kommuneplanloven, kan der foretages ekspropriation af privates ejendomme eller rettigheder over ejendomme, når ekspropriationen vil være af væsentlig betydning for virkeliggørelsen af lokalplanen.

Private byggeservitutter og andre tilstandsservitutter, der er uforenelige med lokalplanen, fortrænges af planen.

Andre private servitutter kan eksproprieres, når det vil være af væsentlig betydning for virkeliggørelsen af planen, jf. ovenfor.

Lokalplanens midlertidige retsvirkninger.

Indtil forslaget er endeligt vedtaget af byrådet, må de ejendomme, der er omfattet af forslaget, ikke udnyttes på en måde, der kan foregribe indholdet af den endelige plan. Der gælder efter kommuneplanlovens § 22 et midlertidigt forbud mod udstykning, bebyggelse og ændring af anvendelsen. Den eksisterende lovlige anvendelse af ejendommene kan fortsætte som hidtil.

Høje-Taastrup kommune.
Lokalplan 2.10.1.

I henhold til kommuneplanloven (lov nr. 287 af 26. juni 1975) fastsættes følgende bestemmelser for det i § 2 nævnte område ved Blekinge Boulevard i Høje Tåstrup.

§ 1. Lokalplanens formål.

Planens formål er at fastlægge den fremtidige anvendelse af det af planen omfattede område til erhvervsformål (servicestation), samt at fastlægge bebyggelsesregulerende bestemmelser.

§ 2. Lokalplanens område.

Lokalplanen afgrænses som vist på vedhæftede kortbilag 919/2-1-1 og omfatter en del af matr. nr. 5 d og 5 x Høje Tåstrup by, Høje Tåstrup.

§ 3. Områdets anvendelse.

Området må kun anvendes til erhvervsformål (servicestation).

§ 4. Udstykning.

Yderligere udstykning må ikke finde sted.

§ 5. Vejforhold.

Der må kun etableres overkørsler i et omfang som vist på kortbilag 919/2-1-2.

§ 6. Bebyggelsens omfang og placering.

1. Bebyggelsesprocenten for lokalplanens område må ikke overstige 35.

2. Der må kun opføres bebyggelse i et omfang og med placering som vist på vedhæftede kortbilag 919/2-1-2. Bygningshøjden må ikke overstige 4,40 m, skærmtag dog max. 5,30.

§ 7. Bebyggelsens ydre fremtræden.

1. Skiltning og reklamering må kun finde sted med byrådets tilladelse i hvert enkelt tilfælde.

2. Til udvendige bygningssider må ikke anvendes materialer, som efter byrådets skøn virker skæmmende.

§ 8. Ubebyggede arealer.

1. Ubebyggede arealer skal ved beplantning, befæstelse eller lignende gives et ordentligt udseende.

2. Udendørs oplagring må ikke finde sted.

§ 9. Ophævelse af byplanvedtægt.

Byplanvedtægt 2-10, der blev godkendt af Boligministeriet den 16. februar 1973, ophæves for det område, der omfattes af denne lokalplan.

Vedtagelsespåtegning.

Således vedtaget af Høje-Taastrup byråd, den 11. november 1981.

Per Søndergård Sørensen
borgmester

/ Børge Romme
stadsingeniør

I henhold til § 27 i lov om kommuneplanlægning vedtages foranstående lokalplan endeligt.

Høje-Taastrup byråd, den 10.3.1982.

Flemming Jensen
borgmester

/ Børge Romme
stadsingeniør

I henhold til § 3o i lov om kommuneplanlægning (lov nr. 287 af 26. juni 1975) begæres foranstående lokalplan tinglyst på de af samme omfattede ejendomme.

Høje-Taastrup byråd, den 1. april 1982.

Flemming Jensen
borgmester

/ Børge Romme
stadsingeniør

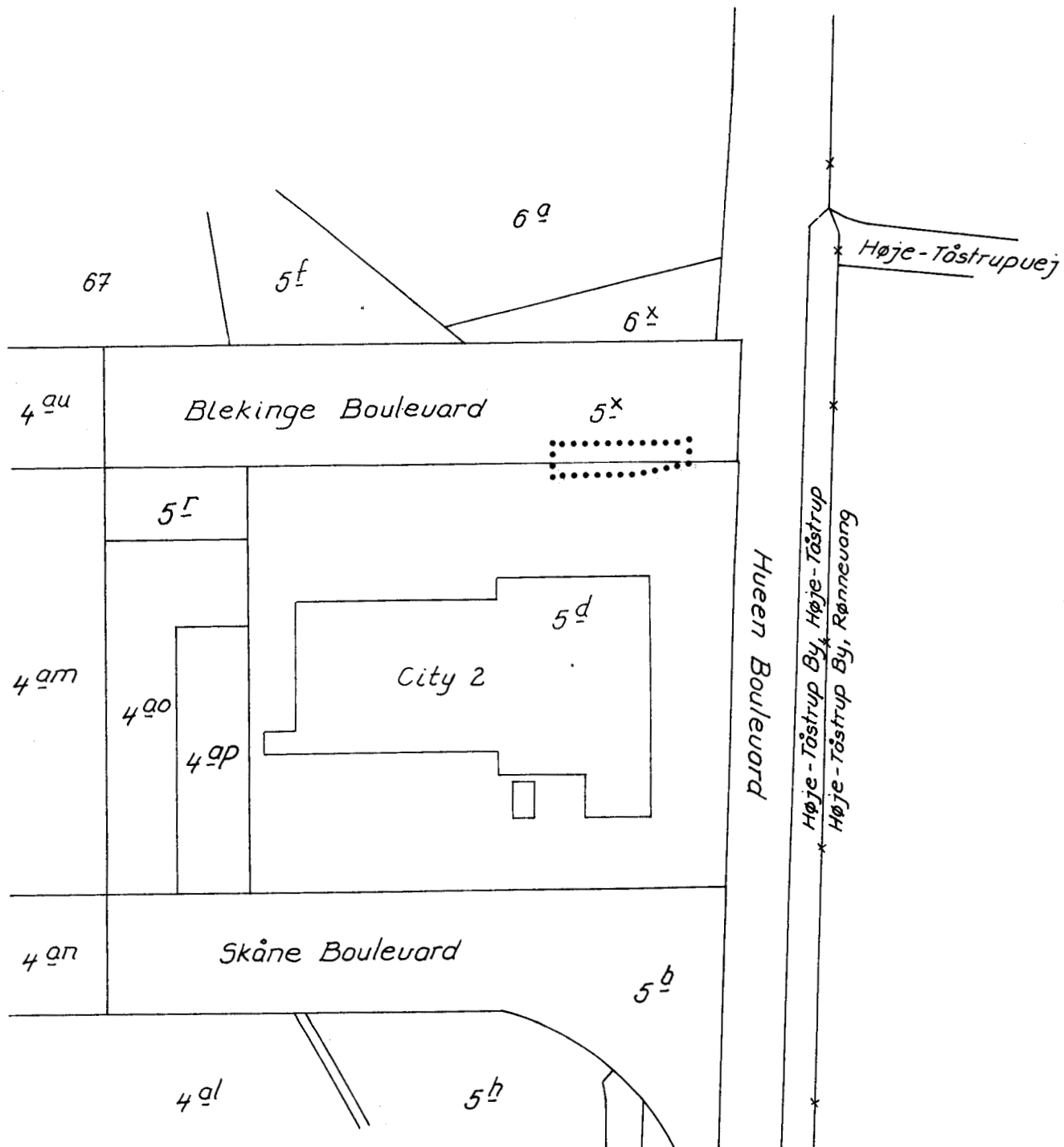
Indført i dagbogen 20.4.1982 07958

Retten i Tåstrup

Lyst. Akt. Q nr. 574


Lyst på hele matr. nr. 5 d og 5 x Høje Tåstrup by,
Høje Tåstrup.

L. Larsen
fm.

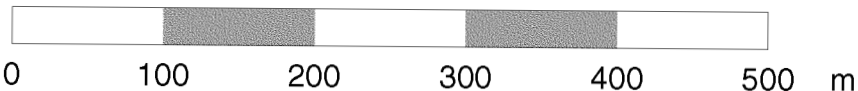


..... Lokalplanens grænse

Dele af Høje-Tåstrup By, Høje-Tåstrup

 HØJE-TAASTRUP KOMMUNE TEKNISK FORVALTNING		Målførhold	Konstr.
		1:5000	Tegn. 37 okt. 81 Godt. [Signature] Stempel
LOKALPLAN		Tegn. nr.	919/2-1-1
2.10.1		Repro. dato	
Rett. dato			
Blanen indeholder			
Grundmaterialet er udfærdiget af			

Ejendommens matrikelbetegnelser er á jour pr. 14.10.81.



← Ensiattet kørebane

Vold

Blekinge Boulevard

Vold

→ Ensiattet kørebane

Indkørsel

Udkørsel

Gastank

P-Plads

Påfyldn. plads

Skærmtag

Service-stationsbygning

P-Plads

Affaldsgård

Pusleplads

Kørebane

Helle

1 2

3 4

5 6

Helle 7 8

9 10

Parkeringspladser til City 2

5.30m

4.40m

Snit Øst-Vest

..... Lokalplanens grænse

Hueen Boulevard

HØJE-TAASTRUP KOMMUNE
TEKNISK FORVALTNING

LOKALPLAN 2.10.1
Situationsplan

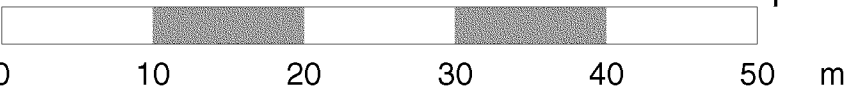
Revis. dato 24.3.82 SJ

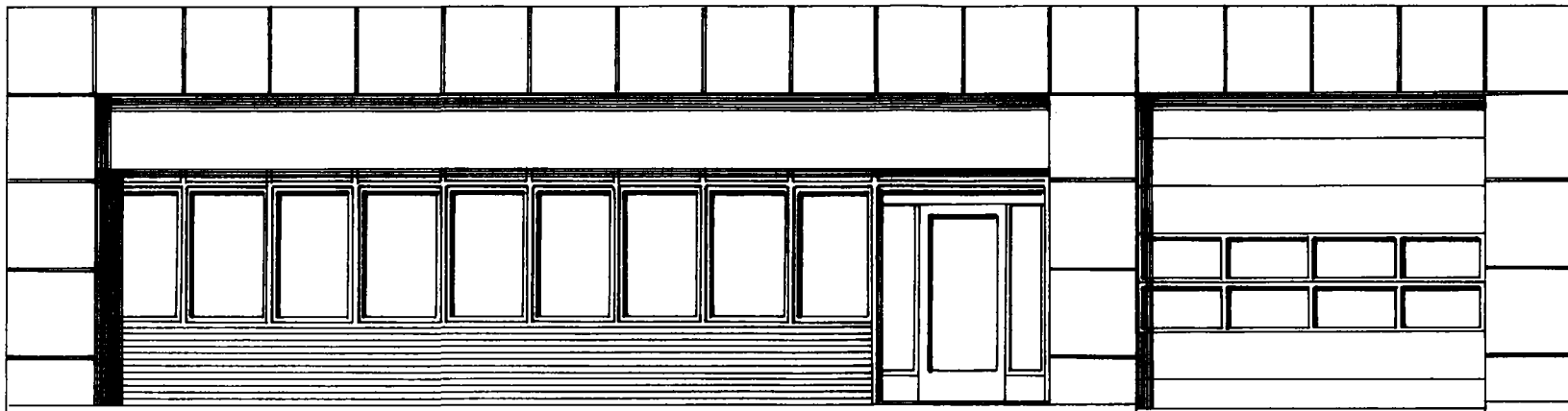
Grundmateriale er udfærdiget 1981 af DANSK ESSO A/S

Målestørrelse 1:500
Kontor Tegn. SJ
Godkendt af Byrået
Stedingeniør

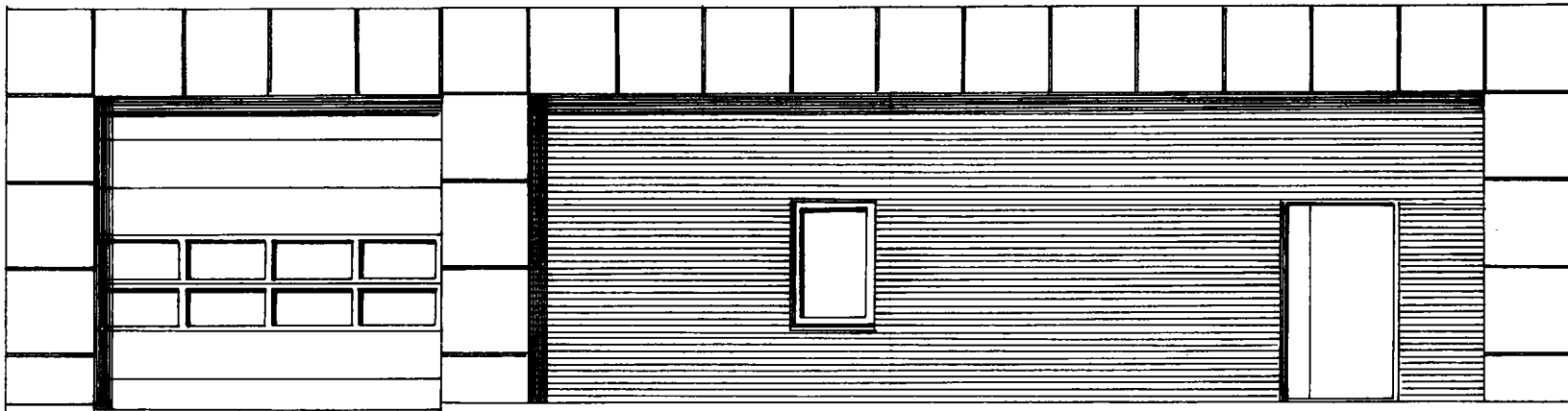
Tegn. nr. 919/2-1-2

Repro dato

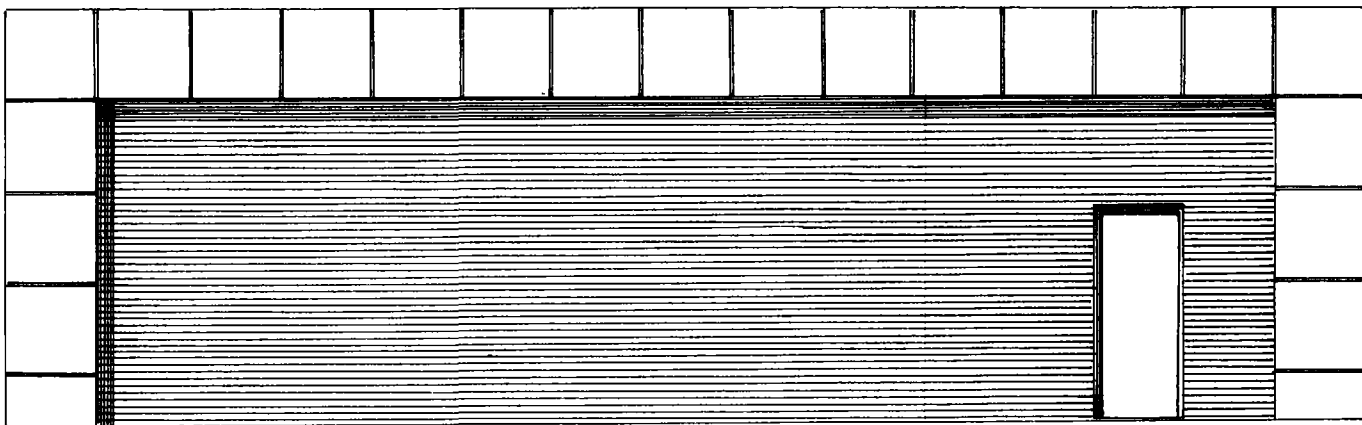




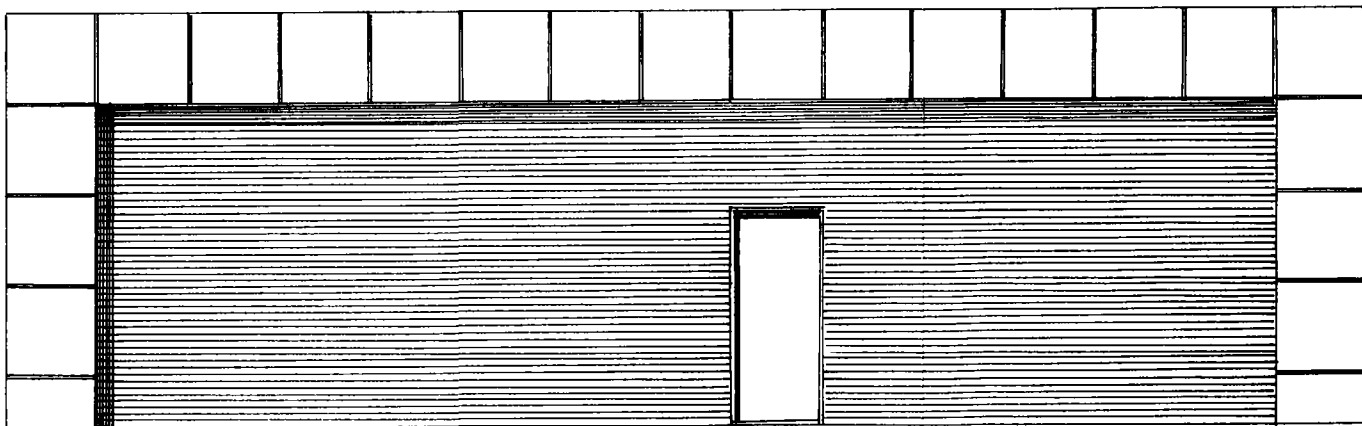
BUTIKSFACADE



FACADE v. VASKEHAL



GAVL v. VASKEHAL



GAVL v. LAGER

		HØJE-TAASTRUP KOMMUNE TEKNISK FORVALTNING	
		LOKALPLAN 2.10.1	
SERVICEBYGNING - GAVL/FACADER		Måltørhold Tegn. Godk.	Konstr. 53 okt 81
Rett. dato	Tegn. nr.	919/2-1-3	
Plänen indeholder	Repr. dato	Grundmateriale er udfærdiget 1981 af DANSK E350 7/5	